



# coatmaster

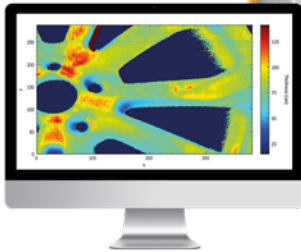
measure up. contactless.

coatmaster 3D

## Schnelle Erfassung der Schichtdickenverteilung auf ganzen Bauteilen.



PATENTED  
TECHNOLOGY



### Stellen Sie Ihren Prozess schnell ein.

Erkennen und korrigieren Sie sofort ungleichmäßige Schichtdickenverteilung auf Bauteilen.



### Sparen Sie Material.

Reduzieren Sie Ihren Materialverbrauch um bis zu 30%. Das spart Geld und schont die Umwelt.



### Dokumentieren Sie lückenlos.

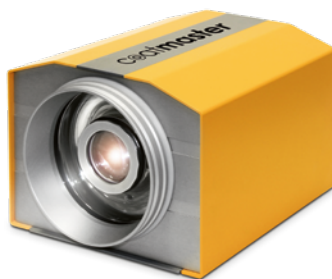
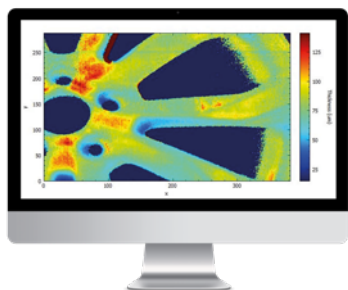
Durchgängige Protokollierung Ihres Beschichtungsprozesses für Sie und Ihre Kunden.

# Technische Daten

Pulverlacke vor dem Einbrennen	1 - 2000um
Messzeit	0.5s
Messfläche	frei skalierbar
Anzahl Messpixel pro Messung	382 x 288
Abstandstoleranz <sup>1</sup>	10 – 120 cm
Winkeltoleranz <sup>1</sup>	±70°
Relative Standardabweichung <sup>2</sup>	< 2%
Messung auf bewegten Teilen	ja
Funktioniert auf allen Farben (inkl. weiss)	ja
Automatisierter Datenexport	ja

<sup>1</sup> Abhängig von Beschichtung  
und Substratmaterial

<sup>2</sup> 60 µm Pulverbeschichtung vor dem Einbrennen  
(alle Farben inkl. weiss) auf Aluminium, 5 cm Arbeitsabstand



## Winterthur Instruments AG

Flugplatzstrasse 5  
CH-8404 Winterthur  
Tel +41 52 212 02 77  
info@coatmaster.com

[www.coatmaster.com](http://www.coatmaster.com)



## Mehr erfahren

Das sagen unsere Kunden  
über die Schichtdicken-  
messung mit coatmaster

[www.coatmaster.com/referenzen](http://www.coatmaster.com/referenzen)